

VÝPIS VÝSTUŽE

OZNAČENIE PRVKU	ČÍSLO POLOŽKY	PRIEMER PRUTU Ø (mm)	DĽŽKA PRUTU (m)	POČET (ks)	CELKOVÁ DĽŽKA V 'm			
					B8	B10	B12	B14
B19	1	B12	7,61	6			45,66	
	2	B8	1,62	20	32,40			
						0		0

BETÓN : STN EN206-1-C35/45-XC1(SK)-Cl 0,4-D_{max}16-S3

OCEl : akost B500 B (10 505-R) max. vodný súčiniteľ 0,5

Nominálne krytie výstuže: 20 mm – predos doska

OBJEM DOSKY: 0,847 m³

HRÚBKBA DOSKY: 70 mm

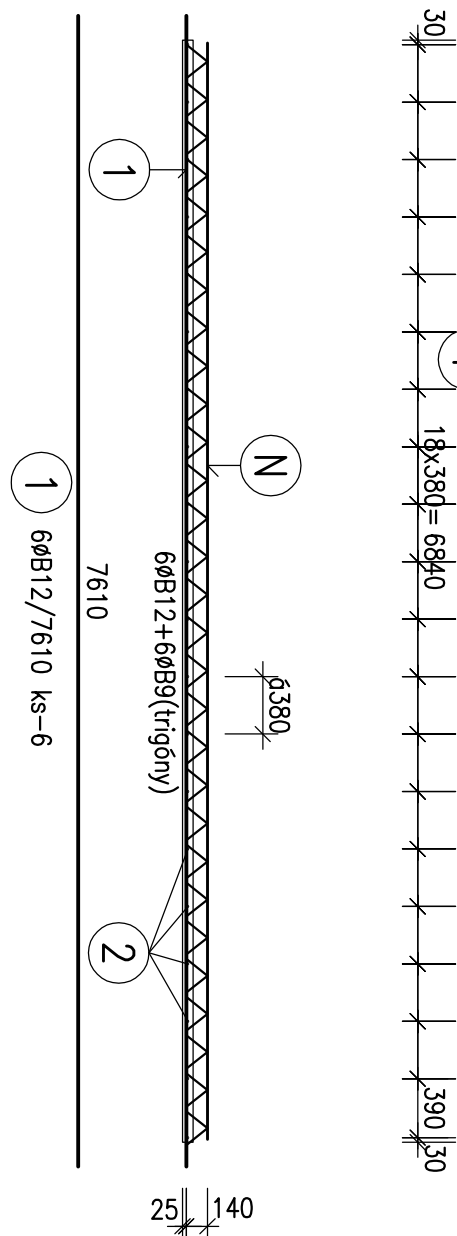
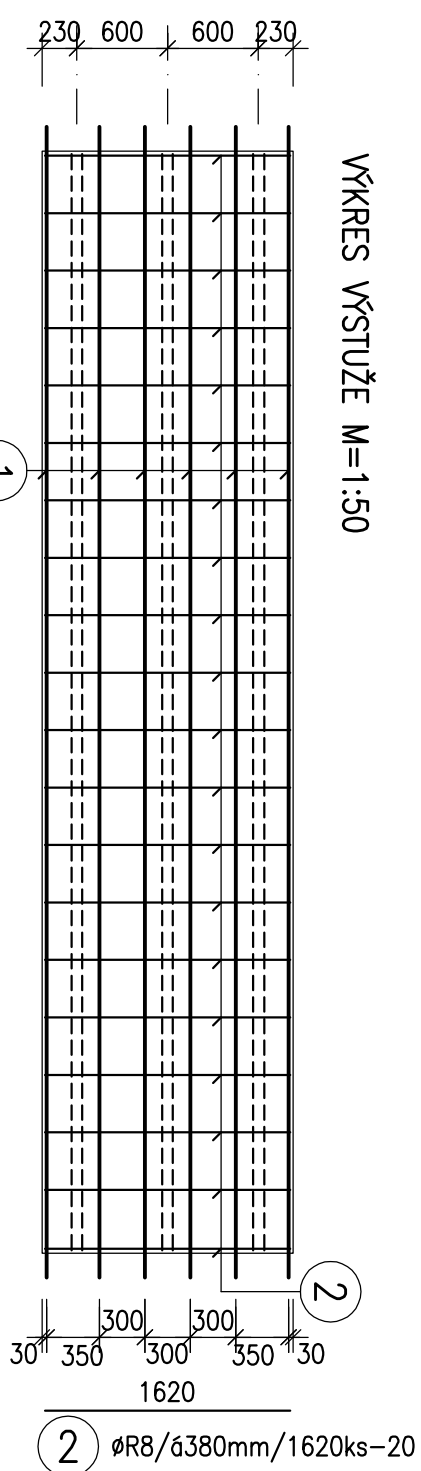
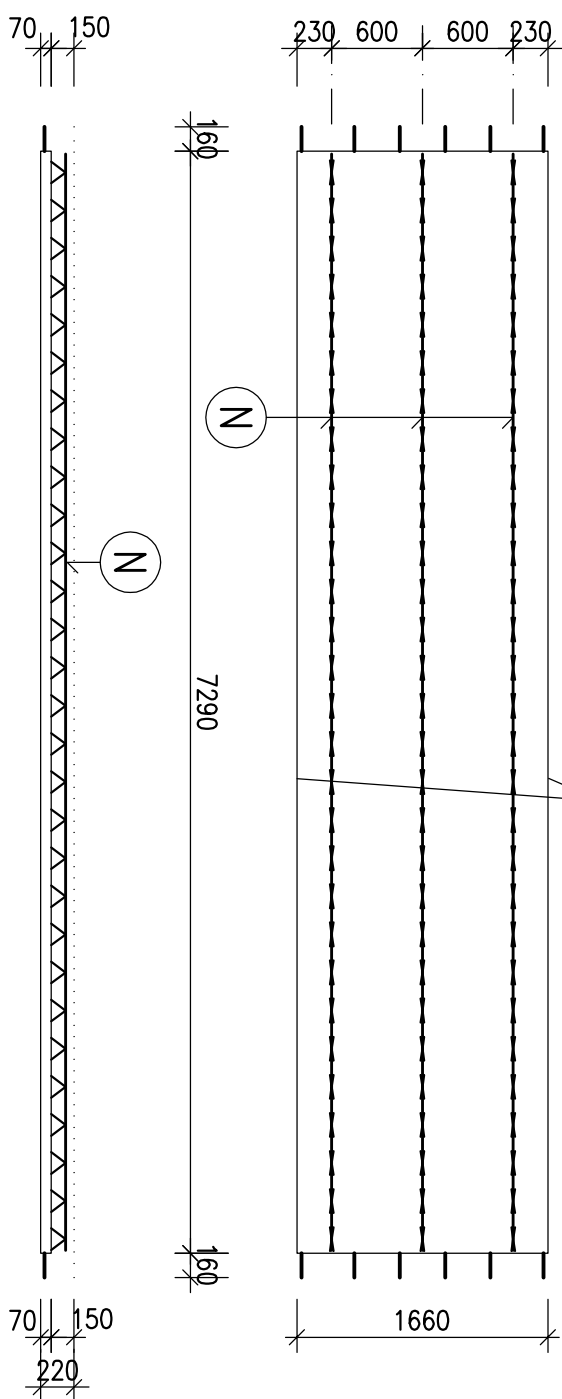
HMOTNOST: 2.118 kg

PRESAH NOSNÍKA NAD DOSKOU: 100 mm

Poznámky:

- PRUTY SÚ KÓTOVANÉ NA OSI PRUTOV

N NOSNIK Z 15 1200 D (PD 15), DĹŽKA NOSNIKA – 7,25 m, POČET PRE JEDNU DOSKU – 3 KS



VÝKRES VÝSTUŽE M=1:50

PREFA STROP-FILIGRÁNOVÉ DOSKY hr.: 70mm

Podľa STN 920201-2 tab. 1 navrhované stropné dosky spadajú pod PU III a musia vykazovať požiaru odolnosť minimálne 45 min. (viď skladbu stropov)

Hlavný inžinier projektu:		Zodpovedný projektant:		Vpracovali:	
Ing. arch. TRYLČ Ivan		Ing. BEŤKO Ľudovít		MUŠŤA Miroslav <i>omky</i>	
Miesto stavby: MARTIN, areál UNM					
Investor: UNIVERZITNÁ NEMOCNICA MARTIN, Kollárova 2, Martin					
Akcia:		Formát: 2 A4			
UNM DOSTAVBA 6. PAVILÓNU		Dátum: jún 2016			
		Číslo zôkazy: 16-202-PUF			
		Stupeň: OP			
		Profesia : ST			
Objekt:					
Príloha:		Mierka: 1:50		Číslo prílohy: B19	